



# Triangle

Spécialiste du Matériel Horticole Professionnel

N°70

CATALOGUE Général  
2017

Matériel & Accessoires

Couteaux  
& Greffage

COMMANDE DIRECTE



[www.triangle-outillage.fr](http://www.triangle-outillage.fr)  
[contact@triangle-outillage.fr](mailto:contact@triangle-outillage.fr)



03 20 29 18 18



Parc d'activités de la Broye  
2 Rue du Chauffour  
59710 Ennevelin - FRANCE



03 20 29 18 20

## COUTEAU FERMANT OPINEL® ACIER INOXYDABLE

Lame en acier inoxydable. Bague de sécurité VIROBLOC® pour bloquer la lame en position ouverte et fermée. Simple robuste et efficace. Manche en hêtre verni teinté.



Réf.	N°	Lame	€ H.T	5 et +
7049 5001	7	80mm	7,50	6,90
7049 5002	8	85mm	7,90	7,50
7049 5003	9	90mm	8,50	7,90
7049 5004	10	100mm	10,50	9,90
7049 5005	12	120mm	12,50	11,90



## COUTEAU FERMANT OPINEL® CARBONE

Lame en acier au carbone. Bague de sécurité VIROBLOC® pour bloquer la lame en position ouverte et fermée. Manche en hêtre verni teinté.



Réf.	N°	Lame	€ H.T	5 et +
7049 3401	L7	80mm	6,90	6,50
7049 3402	L8	85mm	7,50	6,90
7049 3403	L9	90mm	8,50	7,90
7049 3404	L10	100mm	9,50	8,90
7049 3405	L12	120mm	11,90	10,90

## COUTEAU LÉGUMES OPINEL® CARBONE

Lame fixe de 100mm. Epaisseur de 1,5mm. Acier au carbone. Lame pointue traversante. Manche hêtre de 100mm x 15mm. Bien adapté pour récolter et parer les légumes.

Réf.	€ H.T	de 5 à 49	50 et +
7049 3501	5,90	5,50	4,90



## COUTEAU LÉGUMES OPINEL® ACIER INOXYDABLE

Lame fixe de 100mm. Epaisseur de 1,5mm. Acier inoxydable. Lame pointue traversante. Manche hêtre de 100mm x 15mm. Bien adapté pour récolter et parer les légumes.



Réf.	€ H.T	de 5 à 49	50 et +
7042 0401	6,50	5,90	5,50

APPROUVÉ  
par nos clients

## COUTEAU LAME CRANTÉE OPINEL®

Couteau OPINEL à lame microdentée de 10cm. Acier inoxydable. Manche en hêtre. Bien adapté pour la récolte des poireaux et des légumes fibreux.

Réf.	Acier	Lame	€ H.T
7049 7201	Inox	100mm	7,90



Réf : 7049 7201  
7<sup>€ht</sup>  
90

## AIGUSEUR MANUEL POUR COUTEAUX

100% diamant. Très performant. Crée un double biseau plus fort et plus aiguisé. Le manche solide avec pied anti-glisse en caoutchouc est d'une parfaite prise en main pendant l'aiguisage. L'outil possède 2 filières et aiguisé les 2 côtés à la fois.

1. L'affûtage retire le vieux tranchant et crée le premier biseau.
2. L'affilage fait le deuxième biseau.



Réf : 7062 5001  
39<sup>€ht</sup>  
90

## AIGUSEUR ÉLECTRIQUE PRO



Réf : 7062 4901  
159<sup>€ht</sup>  
00

Utilisation simple grâce aux guidages magnétiques garantissant un angle parfait.

Utilisation en 3 étapes :

1. Le pré-affûtage accélère le processus d'aiguisage et forme le premier angle Trizor.
2. L'affûtage accélère le processus d'aiguisage et forme les 2 côtés de la lame.
3. L'affilage des micro-diamants: affine et poli le troisième angle.

Fonctionne sur secteur 220V.

## AIGUSEUR ÉLECTRIQUE

Cet affûteur électrique Smith's combine rapidité et précision. Ses galets aiguisants sont fabriqués dans une matière synthétique sélectionnée pour sa durabilité. Ils assurent un aiguisage uniforme avec un faible échauffement, ce qui élimine la fragilisation de votre lame.

Les tiges céramiques croisées assurent le polissage de votre lame pour obtenir un tranchant net. Sa poignée et ses pieds sont en caoutchouc antidérapant, pour un bon maintien et un aiguisage en toute sécurité. Angles d'affûtage préréglés - Affûte simultanément les deux côtés de la lame. 220 V.

Réf : 7062 4905  
49<sup>€ht</sup>  
90





## COUTEAU À SALADE HERDER® - CARBONE

Les 2 références ci-dessous sont recommandées pour la récolte des salades.

Le manche en bois de charme permet de travailler des journées entières sans se meurtrir les mains.

Réf.	Lame	Manche	€ H.T	5 et +
7049 2801	113mm	Polypropylène bleu	14,90	13,90
7049 2803	113mm	Charme	14,90	13,90



## COUTEAU À LÉGUMES HERDER® - CARBONE

Très bien adapté pour la récolte des légumes, plus particulièrement : betteraves, céleri, choux. Lame longue et puissante. Manche hêtre ou polypropylène.

Réf.	Lame	Manche	€ H.T
7049 2901	150mm	Hêtre	18,90
7049 2904	200mm	Polypro bleu	19,90
7049 2902	180mm	Hêtre	20,90



Réf : 7049 2904  
19€ HT 90

Ref : 7049 2901  
18€ HT 90

Réf : 7049 2902  
20€ HT 90

## COUTEAU SALADE - CARBONE

Couteau à salade de fabrication française. Acier au carbone de grande qualité. Tranchant droit. Manche en polypropylène moulé de couleur verte très ergonomique assurant une excellente prise en main.

Réf.	Lame	€ H.T	20 et +
7049 3001	100mm	9,90	8,90



## COUTEAU LÉGUMES ACIER INOXYDABLE

Couteau à légumes HERDER®. Tranchant droit. Acier Solingen inoxydable de grande qualité. Lame de 85mm. Longueur totale 170mm. Bien adapté pour parer les légumes. **Le couteau à bout rond permet de moins se blesser.** Manche en plastique rouge pour ne pas l'égarer.

Bout pointu

Bout arrondi



Réf.	Acier	Lame	Longueur totale	Bout	Manche	€ H.T	de 5 à 49	50 et +
7049 2401	inoxydable	85mm	170mm	Pointu	polypropylène bleu	8,90	8,30	7,90
7049 2402	inoxydable	85mm	170mm	Pointu	polypropylène rouge	8,90	8,30	7,90
7049 2403	inoxydable	85mm	170mm	Arrondi	polypropylène rouge	8,90	8,30	7,90

## COUTEAU LAME CRANTÉE ACIER INOXYDABLE

Couteau fabrication française avec lame en acier inoxydable. Lame pointue et crantée de 90mm, épaisseur de 1,5mm. Manche en charme de 100mm.



Réf.	€ H.T	10 et +
7049 3901	4,90	4,60

## COUTEAU POINTU ACIER INOXYDABLE

Couteau fabrication française avec lame en acier inoxydable. Lame pointue de 90mm. Tranchant lisse de 1,5mm d'épaisseur. Manche en hêtre. Bien adapté pour récolter et parer les légumes.



Réf.	€ H.T	10 et +
7049 4001	4,90	4,60

## COUTEAU À LÉGUMES HERDER®

Couteau lame ondulée crantée inoxydable. Bien adapté à la récolte des poireaux et autres légumes fibreux. Les lames ondulées (ou crantées) HERDER disposent d'un tranchant très important car elles suivent le même process de fabrication qu'une lame droite. Elles sont d'abord affûtées, puis crantées dans un deuxième temps. Lame 85mm.

Réf : 7049 2501  
8€ HT 90



## AFFUT'CAP PIERRE À AIGUISER

Pierre à aiguiser en corindon supérieur. Section ovale. S'utilise comme un fusil. Sur le terrain, affut'cap est la meilleure solution pour redonner du fil aux couteaux de récolte de salades, choux fleurs... Dimensions : 25x3x1.5cm (long. x larg. x épaisseur).

Réf : 7063 3202  
6€ HT 90



## AIGUISEUR DIAMANT

Permet d'aiguiser les petits couteaux, greffoirs. Affûtage rapide dans toutes les directions. S'utilise à l'eau. Ne s'encrasse pas.

Réf : 7063 3201  
19€ HT 90



## COUTEAU D'HORTICULTEUR - CARBONE

APPROUVE  
par nos clients

Ref : 7049 2701

Réf : 7049 2702

Réf : 7049 2703

Couteau **HERDER**. Tranchant droit. Lame courte de 40mm en acier carbone de 1,5mm d'épaisseur permettant un travail précis. Utilisé pour les concombres pour ne pas blesser le pédoncule. Très bien adapté pour effeuiller les pieds de tomates.

Réf.	Acier	Lame	Epaisseur	Manche	€ H.T	10 et +
7049 2701	carbone	40mm	1,5mm	Hêtre / Pointu	7,90	6,90
7049 2702	carbone	40mm	1,5mm	Hêtre / Droit	7,90	6,90
7049 2703	carbone	40mm	1,5mm	Polypropylène bleu	7,90	6,60

## COUTEAU MANCHE FIN

Couteau **HERDER**® à légumes. Acier **inoxydable** ou **carbone** Solingen de grande qualité. Manche plastique fin bien **adapté aux petites mains**. Lame fixe droite de 104mm.

Réf.	Acier	Lame	Manche	€ H.T	5 et +
7049 2601	Carbone	104mm	Polypropylène bleu	8,90	8,50
7049 2602	Inoxydable	104mm	Polypropylène bleu	9,90	9,50

## COUTEAU BEC D'OISEAU

Lame **carbone** ou **inoxydable**. Tranchant lisse de 1,5mm d'épaisseur. Lame de 55mm en forme de bec d'oiseau. Manche hêtre ou plastique de 90mm. La forme de lame de ce couteau a été préférée par certains producteurs d'endives.

Ref : 7049 2201

Ref : 7049 2202

Réf.	Acier	Lame	Manche	€ H.T
7049 2201	Carbone	55mm	Hêtre	10,90
7049 2202	Inoxydable	55mm	Hêtre	11,90
7049 2203	Inoxydable	55mm	Polypropylène bleu	9,90

Ref : 7049 2203

## CRAN D'ARRÊT ACIER INOXYDABLE

Couteau extra plat : 5mm. Lame de 70mm d'excellente qualité. Peu encombrant dans la poche. Très beau cadeau à offrir ou à s'offrir.

Réf : 7049 3201  
22<sup>€ht</sup><sub>90</sub>

## NOUVEAU COUTEAU À CHOUX ET SALADE

Petit couteau en forme de croissant. Sa forme et ses petites dents le rende idéal pour la récolte des choux et des salades. Taille totale : 17cm Poids : 65g.

Réf : 7044 4321  
9<sup>€ht</sup><sub>90</sub>

## NOUVEAU COUTEAU HORTICOLE

Lame de 19 cm avec un coté tranchant et l'autre côté dentelé. Doté d'une graduation jusqu'à 150mm sur la lame, manche en bois et finition miroir. Livré avec étui de rangement. Taille totale : 32cm. Poids : 220g.

Réf : 7044 4311  
29<sup>€ht</sup><sub>90</sub>



INFO

TINA : le haut de gamme. TINA fabrique des greffoirs de très haute qualité avec un acier solingen haute performance. Il apporte une application particulière dans l'affûtage des lames. Les manches sont fabriqués dans les meilleures essences de bois, les plus résistantes et agréables au toucher. La fixation des lames sur le manche est très soignée. Les greffoirs TINA ne s'altèrent pas avec le temps.

## GREFFOIR TINA 640

Ecussonoir dit à vigne avec spatule sur le dos de la lame. Très haute qualité d'acier. Manche en noyer poli. Lame biseautée une face à tranchant droit. **Lame : 5cm / Longueur totale : 15,5cm**

Gaucher

Ref : 7049 6302

76<sup>€ht</sup><sub>90</sub>

Droitier

Ref : 7049 6301

69<sup>€ht</sup><sub>90</sub>

**APPROUVE**  
par nos clients



## GREFFOIR TINA 605

Greffoir Tina à manche en noyer poli. Le manche donne un bon appui pour inciser par pression de l'index. Son élargissement près de la lame empêche le glissement du doigt. Lame biseautée une face, tranchant droit. Longueur lame : 5,5cm. Longueur totale : 16cm

Gaucher

Ref : 7049 6002

69<sup>€ht</sup><sub>90</sub>

Droitier

Ref : 7049 6001

64<sup>€ht</sup><sub>90</sub>

## GREFFOIR TINA 645 - POUR LES ROSIERS / FLEURS

Ecussonoir léger à spatule fixe en laiton. Manche en ébonite. Très utilisé par les roséristes. Lame biseautée une face à tranchant arrondi.

Réf.	Lg lame	Lg totale	€ H.T
7049 6401	4,5cm	15,5cm	69,90
7049 6403	5,5cm	18,5cm	74,90

Ref : 7049 6401

69<sup>€ht</sup><sub>90</sub>Spatule  
en laiton

## GREFFOIR TINA 648 - POUR LES ROSES / FLEURS

Ecussonoir, lame biseautée une face, tranchant arrondi. Spatule pliante en ivoire. Manche en noyer poli. Longueur lame : 5cm. Longueur totale : 15,5cm.

Gaucher

Ref : 7049 6502

139<sup>€ht</sup><sub>90</sub>

Droitier

Ref : 7049 6501

134<sup>€ht</sup><sub>90</sub>Spatule  
en ivoire

## SERPETTE PLIANTE BUBINGA



Manche en bubinga (très solide grâce à sa densité), longueur 130mm avec un léger retour en bout de manche pour une meilleure prise en main. Lame en acier Carbone de 80mm Poids : 94g

Ref : 7049 0706

16<sup>€ht</sup><sub>90</sub>

## SERPETTE PLIANTE OPINEL® DROITIER ET GAUCHER

**APPROUVE**  
par nos clients

Ref : 7049 3701

12<sup>€ht</sup><sub>90</sub>

Système de blocage OPINEL à bague tournante de sécurité. Manche hêtre. Acier Inox. Lame biseautée des 2 côtés pour droitier et gaucher. Epaisseur lame 2,2mm. Longueur totale : 19cm.

## SERPETTE PLIANTE DUE BUOI

A partir de  
19<sup>€ht</sup><sub>90</sub>



Serpette pliante. Lame forte et épaisse. Manche merisier ou ébonite. Pour Droitier / Gaucher

Réf.	Lg lame	Lg totale	Poids	Manche	€ H.T
7049 0701	7,5cm	17cm	110g	merisier	19,90
7049 0501	8,5cm	20,5cm	150g	merisier	22,90

## SERPETTE BOURGOGNE

Serpette Bourgogne. Petit ou grand modèle. Lame fixe acier au carbone. Epaisseur lame 1,6 mm. Manche bois à virole.

Réf.	Lame	Manche	€ H.T
7049 5501	70mm	120 x 25mm	7,90
7049 5502	50mm	120 x 25mm	6,90
7049 5503	90mm	120 x 25mm	12,90



## GREFFOIR P11 PRADINES

APPROUVÉ  
par nos clients



Lame biseautée double face pour droitier et gaucher. Acier carbone d'excellente qualité. Manche polypropylène. Spatule plante laiton poli. **Droitier/Gaucher**. Longueur lame : 5 cm / Longueur totale : 15,5 cm

Ref : 7049 5101  
24<sup>€ht</sup><sub>90</sub>



## GREFFOIR FELCO® TOUS USAGES

Ref : 7049 8205  
26<sup>€ht</sup><sub>90</sub>

Ce greffoir s'adapte à tous les types d'usages. Son large manche permet un bon maintien. Manche en nylon rouge avec platine en alliage standard. Le coupe-écorce est en laiton massif de 32 mm. Lame en acier inoxydable. Longueur de Lame : 51 mm Poids : 70g



## SERPETTON DUE BUOI® DB247

**Gaucher** Ref : 7049 0402  
16<sup>€ht</sup><sub>90</sub>

**Droitier** Ref : 7049 0401  
14<sup>€ht</sup><sub>90</sub>

Entre le greffoir et la serpette. Lame pliante de 65mm, épaisseur de 2,2 mm. Outil léger. Manche ébonite noir pour le droitier et plastique pour le gaucher. Longueur lame : 6,5cm. Longueur totale : 17cm - Poids : 66g.



APPROUVÉ  
par nos clients

## GREFFOIR VIGNE DUE BUOI®

Greffoir à vigne. Spatule sur le dos de la lame. Avec spatule laiton **fixe** ou **pliante**. Manche ovale en ébonite noir. Longueur lame : 5,5cm. Longueur totale : 10,5cm.



**Droitier spatule pliante** Ref : 7049 1202 19<sup>€ht</sup><sub>90</sub>



**Droitier spatule fixe** Ref : 7049 1201 17<sup>€ht</sup><sub>90</sub>

## GREFFOIR FRUITIERS DUE BUOI® DB 211

**DE CHOIX SUR LE WEB**

Très utilisé pour la greffe en écusson. Lame pointue et courte qui permet de travailler avec précision sur le support. Bien adapté pour les fruitiers. Spatule fixe en laiton. Manche en ébonite noir. **Droitier**.



Lg lame : 5 cm  
Lg totale : 19 cm

Ref : 7040 0401 16<sup>€ht</sup><sub>90</sub>

## ÉCUSSONNOIR À VIGNE FELCO® VICTORINOX®

Écussonnoir à lame droite avec système de retrait de l'écorce. Manche en nylon rouge. Lame en acier inoxydable. Lame de 5,7cm



Ref : 7040 7202  
17<sup>€ht</sup><sub>90</sub>

FELCO  
SWISS MADE

## ÉCUSSONNOIR À VIGNE DUE BUOI

Écussonnoir dit à vigne avec spatule sur le dos de la lame. Manche ovale en ébonite noir. Très bon rapport qualité/prix.

Ref : 7040 0101  
13<sup>€ht</sup><sub>90</sub>



Réf.	Lg totale	Lg Lame	Main	€ H.T
7040 0101	15,5cm	5cm	droitier	13,90
7040 0103	16,5cm	5,5cm	droitier	14,90
7040 0104	17cm	5,5cm	gaucher	16,90



TOP PRIX

## PINCE À GREFFER ITALIENNE A45

Adaptée pour la greffe des arbres fruitiers et des vignes. Livrée avec un jeu de 3 lames différentes. Permet d'effectuer des greffes en V, en oméga, ou en incrustation. Capacité maximum de greffage : 1cm.

### LAMES DE RECHANGE

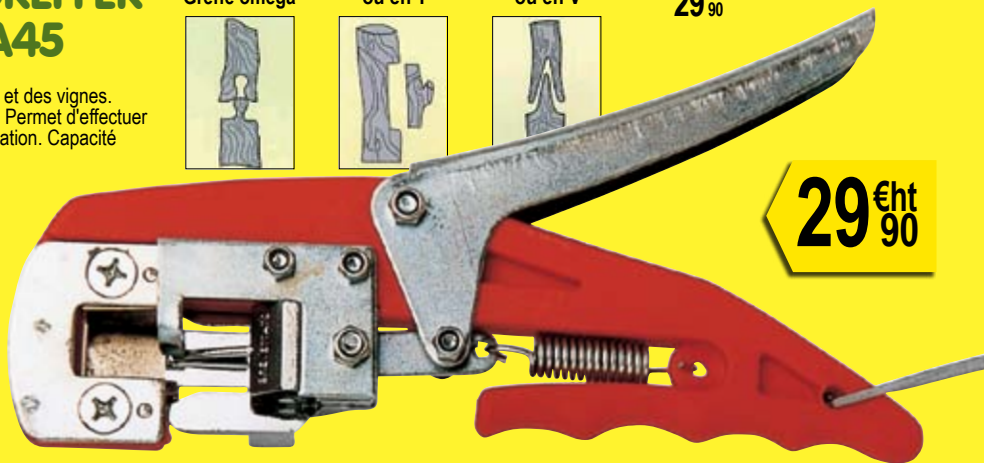
Réf.	Lame	€ H.T
7040 8404	"Vé"	3,90
7040 8402	Oméga	3,90
7040 8403	"Té"	3,90



Démonstration en VIDEO  
Flashez ce QR CODE



Ref : 7040 8401  
29<sup>€ht</sup><sub>90</sub>



29<sup>€ht</sup><sub>90</sub>

## PINCE POUR GREFFE EN COURONNE

La pince pour la greffe en couronne (sur le pourtour de la branche) permet d'effectuer les encoches sur le porte-greffe. Il suffit ensuite d'insérer le greffon. La pince est livrée avec une lame oméga et une lame gamma ou en V. La greffe en couronne se pratique sur des porte-greffes de diamètre important. La pince permet de greffer sur un support d'environ 4cm de diamètre maximum. Il faut ensuite tailler l'encoche correspondante sur le greffon avec la pince à greffer italienne ou avec un greffoir. La greffe en couronne a plutôt lieu en période tardive, lorsque la sève est bien montée sur le sujet, vers mars ou avril.



Ref : 7040 8501  
24<sup>€ht</sup><sub>90</sub>

## PINCE À GREFFER TOPGRAFTER®

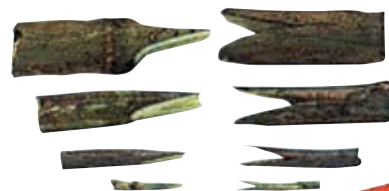


Pince à greffer Fieldcraft Professionnelle pour la greffe intensive. Spécialement conçue pour la greffe en V, cette pince permet non seulement de gagner du temps, mais elle évite de gaspiller des greffons ou porte-greffes. Elle permet également d'améliorer le taux de réussite des greffes grâce à la précision

de la coupe. Possibilité de greffer des sujets de 3 à 20mm de diamètre. Poids : 1kg.



Echantillons de coupe réalisés avec la machine.



Ref : 7049 5601  
459<sup>€ht</sup><sub>00</sub>

### PINCE TOPGRAFTER

Réf.	€ H.T
7049 5601	459,00

### ACCESSOIRES

Réf.	Descriptif	€ H.T
7049 5610	Set de 2 lames de rechange pour pince topgrafter	64,90

## PINCE À INCISION ANNULAIRE

Pince à incision avec 2 doubles lames incurvées espacées de 32 mm.

Ref : 7049 1001  
39<sup>€ht</sup><sub>90</sub>



## GREFFEZ TOUS LES ARBRES ET ARBUSTES

Apprenez à maîtriser toutes les techniques de greffe pour multiplier ou régénérer les arbres et arbustes : écusson, incrustation, par approche, à l'anglaise, en fente, en flûte... Une sélection des méthodes les plus appropriées illustrées pas à pas. 300 pages. Rustica Editions.



Ref : 7095 8401 28<sup>€ht</sup><sub>40</sub>

## ABC DE LA GREFFE

A travers les 240 pages, un pépiniériste expérimenté vous guidera geste par geste pour acquérir les techniques les plus appropriées pour chaque espèce à greffer, tout en prodiguant conseils et mises en garde : en fente, en couronne, à l'anglaise, en écusson, en incrustation... Plus de 850 dessins en couleur illustrent pas à pas la greffe de plus de 30 arbres et arbustes du jardin, de A à Z : abricotier, cerisier, pommier, lilas, rosier, tilleul... Format : 20x24x2cm. Rustica Editions.



Ref : 7095 8403 24<sup>€ht</sup><sub>00</sub>

## COUPEAU À INCISION ANNULAIRE

Pour les incisions annulaires. Doubles lames en V, espacées de 25mm.

Ref : 7049 0801  
26<sup>€ht</sup><sub>90</sub>



## CELLOGREFF

Bandes de cellophane (90 x 3cm) bien adaptée à la greffe en écusson. Le cellophane a des propriétés hydrophiles. Il absorbe l'eau sans se dissoudre et se rétracte en séchant. Le ruban peut se fixer en l'humidifiant ou en effectuant un noeud. Si le cellophane est peu extensible, il est en revanche biodégradable.

Ref : 7040 8601  
24<sup>€ht</sup><sub>90</sub>

(1000 bandes)

## RUBAN PVC À GREFFER

Bande en PVC nacré. Epaisseur 12/100 en rouleau de 100 mètres. Idéal pour le sur-greffage. Non adhésif. Bien adapté pour la greffe des agrumes. Le ruban s'applique sur la greffe en l'entourant de plusieurs tours et se fixe en nouant l'extrémité. Le ruban PVC est très extensible et il résiste bien aux intempéries.

Largeur : 20mm.  
Longueur : 100m.

Ref : 7040 6401  
24<sup>€ht</sup><sub>90</sub>



## CUVE À CIRE CHAUFFANTE

Cuve émaillée avec revêtement intérieur anti-adhérent. Fonctionne sur 200V mono. Dimensions : Diam : extérieur/intérieur : 365mm/345mm. Hauteur extérieur/intérieur : 490mm/295mm. Poids (à vide) : 5,8kg. Thermostat réglable de 0 à 90°. Résistance 1800 W. Contenance : environ 18 kg de cire. Peut fondre 15 kg de cire à 90° en 1H30. Conseil d'utilisation : faire fondre la paraffine en petits blocs. Agiter avec un ustensile en bois. Après utilisation, ne jamais laisser la cuve se reprendre en masse. Il faut impérativement vider et nettoyer la cuve sous peine de dégradations lors de la remise en marche\*. Faire couler le reste de la cire dans de petits récipients (barquettes) pour faciliter la réutilisation.



Ref : 7040 6601  
169<sup>€ht</sup><sub>00</sub>

\*Il est vivement conseillé de faire fondre la cire au bain-marie pour une meilleure longévité de la cuve.

## MASTIC À GREFFER MARBELLA

Mastic à greffer à chauffer très résistant et élastique. De couleur marron clair, point de ramollissement à environ 45 à 53°C. S'utilise pur et à chaud par tout temps. Applicable à la spatule. Il est utilisable en agriculture biologique (CE 834-2007).



A partir de  
19<sup>€ht</sup><sub>90</sub>

- Fixe les greffons
- Ne craint pas la pluie
- Se fige rapidement

Réf.	UDV	€ H.T
7040 8202	1,95kg	19,90
7040 8201	24kg	199,00

## THERMOMÈTRE À CIRE

Ref : 7040 6901  
14<sup>€ht</sup><sub>90</sub>



Longueur 29cm  
Diam. : 25mm

## MASTIC À GREFFER À CHAUFFER

Mastic à greffer avec fongicide, RABWACHS (0.0035% d'acide dichlorobenzoïque, hormone végétale). Qualité supérieure, grain rouge. A chauffer entre 65° et 75° pour une utilisation optimale.

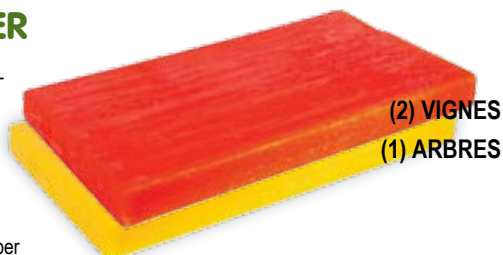


A partir de  
16<sup>€ht</sup><sub>90</sub>

Réf.	UDV	€ H.T
7040 8101	1kg	16,90
7040 8102	5kg	74,90
7040 8103	20kg	269,00

## CIRE À GREFFER

Mélange de cire microcristalline et de paraffine. Souple, malléable, absorbe bien les variations de température. Le greffon est bien protégé sans être comprimé et il peut alors se développer dans de bonnes conditions. Utilisation : tremper un paquet de 10 greffons pendant une seconde dans un bain thermostaté à 74-78°. Il est possible ensuite de tremper le greffon dans l'eau froide pour parfaire la surface et éviter le collage. Point de goutte de la cire : 64 à 66°. Viscosité : 6 à 8 mm/s. Vendue par plaque de 4,8kg. ou par carton de 5 plaques. Environ 2gr. par greffon.

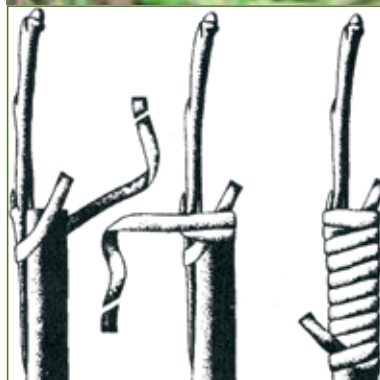


Réf.	Pour	Dimension plaque	Poids	€ H.T la plaque	par 5
(1) 7040 6501	Arbres	490 x 290 x 40 mm	4,8kg	24,90	22,90
(2) 7040 6502	Vignes	490 x 290 x 40 mm	4,8kg	24,90	22,90





## FLEXIBAND®



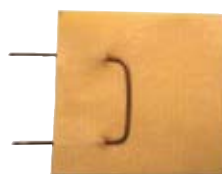
Bandelettes en caoutchouc spéciales pour la greffe. Idéales pour la greffe en fente des fruitiers, conifères, arbres d'ornement. Simples à poser, les bandelettes offrent une étanchéité parfaite. La souplesse du caoutchouc ne gêne pas la croissance.

Réf.	Dimension	Nombre par kg	Application	UDV	€ HT
7040 6001	120 x 3,5 mm	3200 bandes	Rosiers, rhododendrons, azalées	1 kg	24,90
7040 6002	160 x 6 mm	1700 bandes	Frutiers, arbres d'ornement	1 kg	24,90
7040 6003	200 x 6 mm	1250 bandes	Frutiers, arbres d'ornement	1 kg	24,90
7040 6004	240 x 6 mm	1050 bandes	Frutiers, arbres d'ornement	1 kg	24,90
7040 6005	100 x 3,5 mm	4500 bandes	Frutiers, arbres d'ornement	1 kg	24,90
7040 6006	140 x 3,5 mm	3100 bandes	Frutiers, arbres d'ornement	1 kg	24,90
7040 6007	160 x 3,5 mm	2900 bandes	Frutiers, arbres d'ornement	1 kg	24,90
7040 6008	180 x 6 mm	1500 bandes	Frutiers, arbres d'ornement	1 kg	24,90
7040 6009	220 x 6 mm	1100 bandes	Frutiers, arbres d'ornement	1 kg	24,90

## OKULETTE-VITAGREFF®



Membrane en caoutchouc naturel qui recouvre l'écusson et encercle le porte greffe avec une agrafe pour assurer son maintien. La ligature est étanche et est protégée des insectes. La souplesse permet une bonne croissance. L'attache se désagrège ensuite, après un délai permettant la reprise de la greffe.



A partir de  
**22<sup>€HT</sup>**  
90

Réf.	Dimension	Type	Ø max	Application	UDV	€ H.T
7040 6101	23 x 35 mm	R20	10mm	Rosiers	1000	22,90
7040 6102	23 x 40 mm	R21	12mm	Rosiers forts	1000	22,90
7040 6103	32 x 35 mm	O30	10mm	Fruitiers	1000	24,90
7040 6104	32 x 42 mm	O40	12mm	Fruitier forts	1000	28,90

## BUDDY TAPE® PRÉDÉCOUPÉ ET NON PRÉ-DÉCOUPÉ

Ruban à greffer à base de polyéthylène. Simple et rapide à poser car pré-découpé et auto-adhésif. Conditionné en rouleau de bandelettes pré-découpées. Le ruban peut s'allonger jusqu'à 8 fois sa taille. Protège la greffe des températures basses et lui évite de sécher, tout en lui permettant de respirer. Biodégradable: (environ 6 mois). Taux de réussite particulièrement élevé avec ce ruban. La longueur totale du ruban est de 60m. La largeur 25mm, la plus générique d'emploi peut s'appliquer en greffe d'été comme hiver (greffe Anglaise).



A partir de  
**19<sup>€HT</sup>**  
90

### BANDETTES PRÉ-DECOUPEES

Réf.	Dimension	UDV (bandelettes)	€ H.T	P.U par 5 <sup>€HT</sup>
7040 6310	18 x 40 mm	1500	24,90	19,90
7040 6311	25 x 40 mm	1500	24,90	19,90
7040 6312	30 x 40 mm	1500	24,90	19,90
7040 6313	30 x 50 mm	1200	24,90	19,90
7040 6314	30 x 70 mm	850	24,90	19,90

### BANDETTES NON DÉCOUPÉES

Réf.	Largeur	Longueur	€ H.T	P.U par 5 <sup>€HT</sup>
7040 6315	18 mm	60 M	22,90	19,90
7040 6316	25 mm	60 M	22,90	19,90

Echantillon Gratuit  
sur simple demande

## RUBAN À GREFFER PARAFILM® "M"

Le PARAFILM M s'adapte aux formes et aux surfaces irrégulières et se colle à lui-même. Appliqué sur greffes à oeil et en couronne, il gaine et protège durant la prise du greffon. Il se laisse transpercer et se décompose naturellement par la suite. Pellicule translucide de 0,2mm, souple, moulable et étanche aux liquides. Recommandé pour les agrumes. Le PARAFILM M permet une extension allant jusqu'à 200%. Non pré-découpé.

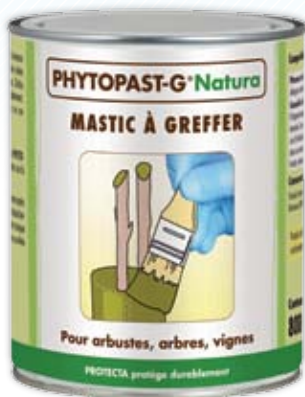


Réf.	Dimension	€ H.T
7049 8210	50 cm x 15m	74,90
7049 8211	10 cm x 38 m	39,90
7049 8212	5 cm x 75 m	39,90
7049 8213	10 cm x 75 m	56,90



## MASTIC À GREFFER PHYTOPAST® NATURA G 100% naturel

Il permet un traitement général des voies aériennes de pénétration en toute simplicité. Mastic souple, prêt à l'emploi (chauffer 2 à 3 heures avant emploi), utilisable comme mastic à greffer. Après application sur une surface saine, « l'écorce » ainsi créée facilite les cicatrises et protège les plaies contre les agressions diverses. Grâce aux propriétés physiques de l'enduit, le bourrelet cicatriciel se forme plus rapidement.



### CONDITIONNEMENTS DISPONIBLES :

Boîte de 200 gr ou Seau de 800 gr

Réf.	UDV	€ H.T
7040 9020	200gr	12,90
7040 9021	800gr	24,90

**CONSEIL**

Après les opérations de coupe/rafraîchissement/de pose du greffon, appliquer une couche de PHYTOPAST Natura G à greffer sur toutes les parties à protéger. Lors de l'application, insister sur la zone extérieure de la coupe en n'hésitant pas à déborder sur l'écorce.

**INFO**

L'application du PHYTOPAST Natura G à greffer doit se faire immédiatement après l'opération de greffage pour une action efficace contre le dessèchement de la greffe et contre la pénétration de spores de champignons.

## BADIGEON BADIPAST®

Le BADIPAST® est un badigeon assurant la protection des bois. C'est un produit concentré à diluer. Il s'applique au pinceau ou au pulvérisateur. Il contient de la peinture vinylique et une solution cuprique. Couleur bleutée.



Réf.	Contenance	€ H.T
7014 1201	1,5l	19,90
7014 1202	3l	34,90
7014 1203	10l	89,90

## MASTIC À CICATRISER À FROID MARBELLA®

Destiné à la cicatrisation des plaies de taille ou accidentelle

Couleur marron

Traitement général des voies aériennes de pénétration. Le mastic à cicatrifier à froid est un mastic souple et prêt à l'emploi. Appliqué sur des surfaces saines, « l'écorce » ainsi créée facilite les cicatrises et protège les plaies contre les agressions diverses. Grâce aux propriétés physiques de l'enduit, le bourrelet cicatriciel se forme plus rapidement. Produit dont tous les composants sont naturels, utilisable en agriculture biologique conformément au règlement CE 834/2007 (autorisé après vérification d'intrant ECOCERT) Disponible en 250g., 1kg. et 5kg.



Réf.	UDV	€ H.T
7040 9001	250g	12,90
7040 9002	1 kg	19,90
7040 9003	5 kg	69,90

**CONSEIL**

L'application du mastic à cicatrifier à froid doit se faire immédiatement après la taille ou le curetage. Seulement ainsi son action sera efficace contre la pénétration de spores de champignons. Après chaque utilisation, prenez soin de laver la spatule à l'eau très chaude ou bien à l'essence de térébenthine

## COUPEAU À MASTIQUER



Réf : 7040 6205  
4<sup>Ent</sup>  
90

Lame type « Feuille de Laurier »  
Caractéristiques :  
Largeur lame : 38 mm.  
Longueur lame : 117 mm.  
Longueur total : 210 mm.  
Poids : 50 gr.  
Lame acier trempé, meulée, vernie  
Virole laiton polie  
Manche bois brut percé.

## MASTIC À GREFFER PHYTOPAST®

Phytopast G est un mastic souple, utilisable comme cicatrifiant ou comme mastic à greffer. Appliqué sur des surfaces saines, "l'écorce" de synthèse ainsi obtenue facilite la cicatrisation et protège les plaies contre les agressions diverses. Reste souple plusieurs mois permettant à l'arbre ou au sujet greffé de continuer sa croissance. Appliquer sur la plaie avec un pinceau ou avec le flacon applicateur de 250gr. Le mastic est composé d'une émulsion de résines de synthèse et d'huiles végétales. 1kg = env. 200 à 250 greffes.



Réf.	UDV	€ H.T
7040 8301	250gr	12,90
7040 8302	1kg	22,90
7040 8303	5kg	89,90

## MASTIC À GREFFER A FROID LAC BALSAM®

Réf.	UDV	€ H.T
7040 6203	200g	9,90
7040 6204	350g	12,90
7040 6201	1 kg	19,90
7040 6202	5 kg	96,90

Mastic à greffer. Baume froid, vert, liquide et écologique. Favorise la cicatrisation et protège la greffe. Très souple, il permet la croissance de la plante.

1kg = 200 à 250 greffes.



## CICATRISANT AU GOUDRON DE PIN NAVARRE® 100% naturel

Le goudron de pin est un enduit naturel, d'origine certifiée des LANDES, prêt à l'emploi. Idéal pour la cicatrisation et la protection des plaies de taille et accidentelles. Il peut servir également pour la prévention des rongeurs (lapins). Simple à appliquer, il vous suffit d'étaler la pâte prête à l'emploi avec une spatule ou un couteau directement sur les plaies. Cureter la plaie si ce n'est pas une plaie de taille mais une plaie accidentelle. Appliquer l'enduit en insistant sur les bords, afin de protéger la formation du bourrelet cicatriciel. Il est conseillé de l'appliquer par temps froid, pour faciliter l'application et de stocker la boîte de goudron de pin dans un local chauffé (idéal 20 -25 °C).

DUREE D'EFFICACITE : 5 à 6 semaines. Il est recommandé de le manipuler avec précaution (éviter le contact avec la peau et les yeux) Existe en 300ml et 1kg



Réf.	UDV	€ H.T	Etat physique	Liquide visqueux
7040 9015	300ml	12,90	Couleur	Brun à noir
7040 9016	1 kg	14,90	Odeur	Bois carbonisé
			Point éclair	250 °C
			Solubilité dans l'eau à 20°C	Non miscible





Parc d'activités de la Broye  
2 Rue du Chauffour - 59710 ENNEVELIN

## POUR COMMANDER :



WEB

[www.triangle-outillage.fr](http://www.triangle-outillage.fr)  
**24H/24 et 7 jours sur 7**

Précisez  
bien votre  
code  
avantage

---



PAR EMAIL

[contact@triangle-outillage.fr](mailto:contact@triangle-outillage.fr)

---



TÉL.

**03 20 29 18 18**  
**Du lundi au vendredi de 8h30 à 18h**

---



FAX

**03 20 29 18 20**  
**24H/24 et 7 jours sur 7**

---



COURRIER

**TRIANGLE : Parc d'activités de la Broye**  
**2 Rue du Chauffour - 59710 ENNEVELIN**

### Adresse de facturation

N° client :  Code Avantage : 7OEC

Raison sociale : \_\_\_\_\_

Adresse : \_\_\_\_\_

C.P. :  Ville : \_\_\_\_\_

Contact : \_\_\_\_\_

Tel :  Fax :

Arboriculteur  
  Viticulteur  
  Pépiniériste  
  Espaces verts  
 Collectivités  
  Maraîcher  
  Paysagiste  
 Autres : \_\_\_\_\_

Siret :

Tél. port :  ► Pour faciliter la livraison, veuillez impérativement indiquer votre numéro de téléphone !

Email : \_\_\_\_\_ @ \_\_\_\_\_ . \_\_\_\_\_

### Adresse de livraison (si différente)

Raison sociale : \_\_\_\_\_

Adresse : \_\_\_\_\_

CP :  Ville : \_\_\_\_\_

Tél. port :  ► Pour faciliter la livraison, veuillez impérativement indiquer votre numéro de téléphone !

## BON DE COMMANDE

Référence	Désignation	Quantité	PU HT	TOTAL HT
<input type="checkbox"/> Ma commande atteint 80 € je reçois <b>UN CADEAU SURPRISE</b> dans mon colis				GRATUIT

### MODE DE REGLEMENT<sup>(1)</sup>

Chèque bancaire à l'ordre de Triangle  
 Virement : IBAN FR 76 1670 6050 9216 3097 2331 012 - BIC AGRIFRPP867  
 Par carte bancaire VISA ou MASTERCARD  

N° de carte

Date d'expiration  INDISPENSABLE : Notez les 3 derniers chiffres du N° inscrit au dos de votre carte bancaire

(1) Paiement à la commande. Pour les sociétés ayant un compte ouvert : Règlement à 30 jours date de facture.

<b>MONTANT des articles HT</b>	
<b>Frais de Port HT<sup>(2)</sup></b>	<b>+ 9,90€</b>
<b>Frais de Port supplémentaires HT<sup>(3)</sup> pour articles encombrants</b>	
<b>TOTAL HT</b>	
<b>TVA 20%</b>	
<b>TOTAL TTC</b>	

(2) Frais de Port : Pour les livraisons hors France Continentale, nous consulter.  
 (3) Port encombrant en sus : Les articles encombrants donnent lieu à facturation de frais de port supplémentaires. 15 € le 1<sup>er</sup> article plus 5 € par article encombrant supplémentaire. Exemple pour une commande avec 2 articles encombrants 15 € + 5 € = 20 €. Au delà de 3 articles nous consulter.  
 Les prix de ce catalogue ainsi que les offres promotionnelles liées à ce bon de commande sont garantis jusqu'au 28/02/2017



En acceptant ce bon de commande, je reconnais avoir pris connaissance des Conditions Générales de ventes page 145.

Triangle SARL au capital de 13000 Euros RCS Lille Métropole 384 05 686. Conformément à la loi « informatique et liberté » du 06.01.1978 (art 27), vous disposez d'un droit d'accès, de rectification ou d'opposition aux informations vous concernant. Il vous suffit de nous écrire en nous indiquant vos nom, prénom, adresse et N° de client à Triangle - 2 rue du Chauffour - Parc d'activités de la Broye - 59710 ENNEVELIN.

# SUIVEZ LE GUIDE

**NOUVEAU**  
Innovantes,  
performantes,  
ce sont les  
nouvelautés

**CONSEIL**  
Suivez les  
conseils de  
nos experts

**TOP PRIX**  
Excellent  
rapport  
qualité/prix

**INFO**  
Toujours  
pratique,  
Triangle vous  
informe

**APPROUVÉ**  
par nos clients

Nos clients aiment  
nos produits et vous  
les recommandent

**DE CHOIX**  
SUR LE WEB

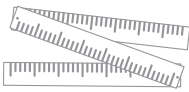
Rendez-vous sur notre  
site internet  
[www.triangle-outillage.fr](http://www.triangle-outillage.fr)  
pour découvrir l'étendue  
de notre gamme de  
produits et équipements !

**Echantillon Gratuit**  
sur simple demande

Sur une sélection  
d'articles, nous vous  
envoyons un échantillon  
**GRATUIT** sur simple  
demande. Pour que vous  
puissiez faire votre choix  
en toute sérénité !

## LES SERVICES PLUS TRIANGLE

### SUR MESURE



L'article que vous recherchez ne se trouve pas dans le catalogue ?

N'hésitez pas à nous consulter, nos équipes vous aideront à le trouver !

### RETRAIT SUR PLACE



Votre commande peut être mise à disposition pour un enlèvement en nos locaux à Ennevelin (59).

Merci de nous contacter 48h à l'avance afin que nos équipes puissent préparer votre commande, il ne restera plus qu'à vous aider à la charger !

### COMMANDE WEB



Commandez sur [www.triangle-outillage.fr](http://www.triangle-outillage.fr)

- Accès 24h/24 - 7j/7
- Des nouveaux produits proposés chaque semaine
- Traitement express de votre commande
- Paiement en ligne sécurisé
- Frais de port offerts !<sup>(1)</sup>


<sup>(1)</sup> Frais de port offerts pour les commandes dont le poids est inférieur à 30kg et ne contenant pas de produits encombrants. Offre valable pour toute commande dont le montant total HT est supérieur à 199 Euros d'achats pour une adresse de livraison en France continentale uniquement.

### DEVIS GRATUIT

Sur simple  
demande



Nos acheteurs s'efforcent de dénicher pour vous des produits de qualité au meilleur prix.

Toutefois, pour des quantités importantes, ils peuvent être en mesure de re-négocier les prix auprès des fournisseurs, de ré-étudier les coûts liés au transport, de faire du groupage avec d'autres commandes, afin de vous faire bénéficier de tarifs plus avantageux. Les produits identifiés dans le catalogue avec ce logo  sont notamment concernés

N'hésitez pas à nous soumettre vos besoins, nous vous établirons un devis personnalisé gratuit.

**NOUVEAU** : faites votre demande de devis directement sur internet !

### SUIVI COLIS

Email / SMS



Un e-mail et/ou un SMS de suivi de colis vous sera envoyé dès que votre colis sortira de notre entrepôt<sup>(2)</sup>.

Votre numéro de colis vous sera communiqué ainsi qu'un lien internet qui vous permettra de suivre son parcours de notre entrepôt jusqu'à son lieu de livraison. Important : Pour être informé(e) du parcours de votre commande, vous devez IMPÉRATIVEMENT nous communiquer votre adresse e-mail et votre numéro de téléphone portable sur le Bon de Commande.

<sup>(2)</sup> Pour toute commande inférieure à 30kg, hors article encombrant, livraison en France continentale.

## CONDITIONS GENERALES DE VENTE

Nos ventes sont soumises aux présentes conditions générales qui prévalent sur toutes conditions d'achat, sauf dérogation formelle de notre part.

### OUVERTURE DE COMPTE POUR LES PROFESSIONNELS

Pour l'ouverture de votre compte société, merci de nous communiquer lors de votre première commande les informations suivantes : nom de la société et du responsable, adresse email et numéro de téléphone, numéro de SIRET, Kbis et adresse de facturation. Pour la Belgique, merci de nous communiquer également votre numéro de TVA intracommunautaire et votre numéro d'entreprise. Sous réserve d'acceptation, vous pourrez alors bénéficier d'un délai de règlement de 30 jours net date de facture des votre deuxième commande et des conditions tarifaires liées à ce catalogue n°70, exclusivement réservées aux professionnels dont le siège est situé en France.

### CHOIX DES PRODUITS

Le client est informé sur le catalogue des caractéristiques essentielles des produits. L'installation et l'usage de certains produits supposent la mise en œuvre de précautions particulières ou nécessitent un montage. Il vous appartient de prendre connaissance des notices d'emploi et de toutes autres informations jointes aux produits, et de vous faire assister d'un professionnel si besoin. Des conditions particulières (frais de port, délais de fabrication et de livraison) liées à certains produits peuvent compléter les présentes conditions générales de vente. Elles sont alors précisées lors de la présentation du produit.

### PRIX

Nos prix sont indiqués en euros hors taxes et hors participation aux frais de port et d'emballage. Ils donneront lieu à facturation de la TVA en vigueur. Ces prix peuvent être modifiés sans préavis. Les prix de ce catalogue sont valables jusqu'au 28/02/2017 sous réserve de modifications sans préavis. Triangle se réserve le droit de modifier ses prix en cas d'erreur typographique ou d'impression.

### REMISES RÉSERVÉES AUX PROFESSIONNELS

Pour nos clients professionnels, nous proposons des conditions tarifaires exclusives présentées sous forme de remises immédiates en fonction du montant total HT d'achat atteint (hors frais de port). À partir de 250€HT d'achat, remise de 5% sur le montant total HT de la commande, au-delà de 500€ d'achat remise de 8%, à partir de 1000€HT 10% de remise et au-dessus de 2000€HT d'achat la remise s'élève à 12%. Pour bénéficier de ces conditions tarifaires exclusives, vous devez avoir un compte professionnel ouvert et le siège de votre entreprise doit se situer en France (4 Corse et Dom-Tom). Précisez impérativement lors de votre commande (par téléphone, web ou papier) votre code avantage pour bénéficier de ces remises. Celui-ci se trouve sur le courrier joint à ce présent catalogue près de vos coordonnées. La grille des remises par montants d'achats s'applique sur tous les articles de ce catalogue n°70 et le site internet sauf les échelles, plateformes, les produits thermiques, les serres, la librairie, ainsi que les produits déjà remis de la rubrique « Promos » de notre site web. Attention cette offre est non cumulable avec d'autres promotions et/ou cadeaux et, est valable jusqu'au 28/02/2017.

### DISPONIBILITÉ DES PRODUITS

Les offres de produits s'entendent dans la limite des stocks

disponibles et sans engagement particulier de TRIANGLE. En cas de disponibilité partielle des produits, TRIANGLE pourra être amené, avec l'accord du client, à scinder la commande, en effectuant une livraison des produits disponibles immédiatement, et le solde des produits du reste de la commande. TRIANGLE pourra en cas d'indisponibilité proposer un produit d'une qualité et d'un prix équivalent. A défaut pour TRIANGLE de faire usage de cette faculté, le client sera remboursé sans délai et au plus tard dans les trente jours suivant le paiement des sommes qu'il aurait versées.

### COMMANDE

Commande avec obligation de paiement sauf pour les clients ayant déjà un compte ouvert chez TRIANGLE. Les commandes peuvent nous être adressées par courrier, fax, téléphone, email ou via notre site internet. Aucun minimum de commande n'est requis.

### FRAIS DE PORT ET D'EMBALLAGE

Le montant des frais de port à la charge du client dépend des types de produits commandés. Certains produits encombrants, signalés par \* à la fin de la désignation sur le site et dans nos catalogues, donnent lieu à des frais de port supplémentaires.

### I. Pour une livraison en France continentale :

- Commande dont le cumul du poids des articles est inférieur à 30kg et ne contenant pas de produit encombrant : le montant forfaitaire est de 9,90€HT.
- Commande dépassant 30kg (cumul du poids des articles) ou ajoutant un produit encombrant : Au montant 9,90€HT, il faut ajouter 15€HT pour le premier article encombrant mentionné par une \*) puis 5€HT par article encombrant supplémentaire (au-delà de 3 articles encombrants, nous consulter). Exemple : pour une commande avec 2 articles encombrants : 15€ + 15€ = 20€HT. Notre site internet prenant en compte votre lieu de livraison pour définir la participation aux frais de port, il peut être opportun de passer commande sur notre site afin d'ajuster le coût de cette livraison.
- Pour une commande internet supérieure à 199€HT (238,90€TTC), dont le cumul du poids des articles est inférieur à 30kg ou ne comportant pas de produit encombrant, les frais de port sont offerts (hors produits encombrants).

Attention : pour bénéficier des frais de ports offerts, votre commande doit être passée via notre site internet [www.triangle-outillage.fr](http://www.triangle-outillage.fr) uniquement.

II. Pour une livraison en Belgique : Le montant forfaitaire, pour toute commande inférieure à 30kg est de 12,90€ HT. Pour la livraison d'un produit encombrant de 30kg ou contenant des produits encombrants marqués d'un\* : nous consulter. Pour toute autre livraison en dehors de la France continentale (Corse, autres îles, DOM-TOM, étranger, nous consulter pour un devis transport).

### CONDITIONS DE PAIEMENT

Le paiement peut être effectué par chèque à l'ordre de TRIANGLE, par carte bancaire (sur notre site internet ou par téléphone) ou par virement bancaire. En cas de paiement par chèque bancaire, celui-ci doit être émis par une banque domiciliée en France. La

commande ne sera expédiée qu'après réception du règlement. Les clients professionnels ayant déjà un compte ouvert disposent d'un délai de règlement de 30 jours date de facture. Pour les commandes livrées Hors France Continentale, le règlement à la commande est exigé avant expédition de la marchandise.

### RETARD DE PAIEMENT / PÉNALITÉS

En cas de non-paiement ou de retard de paiement de factures à échéance, TRIANGLE se réserve le droit de suspendre ou d'annuler toute commande et/ou livraison. Les sommes dues seront majorées d'intérêts de retard égal à deux fois le taux d'intérêt légal conformément à la loi n°2001-420 du 15 mai 2001.

### DÉLAI DE LIVRAISON / ACCEPTATION DU COLIS À RÉCEPTION

Sous réserve de stock disponible, pour les livraisons en France

- Continental et hors articles encombrants :
- Pour les commandes inférieures à 30 kg, livraison en 24H/48H
- Pour les commandes supérieures à 30 kg, livraison en 48H/72H. Ces délais sont communiqués à titre indicatif et un dépassement éventuel ne pourra donner lieu à aucun dommage et intérêts. TRIANGLE ne saurait être tenu pour responsable des conséquences de tous événements échappant à sa volonté, notamment cas de force majeure ou relevant du transporteur, qui retarderaient ou empêcheraient la livraison des produits commandés. Vous êtes tenu de vérifier en présence du livreur le nombre de colis livrés, l'état de chaque colis ainsi que l'ensemble des articles reçus. En cas de doute, vous êtes tenu de refuser le colis et de signaler immédiatement cet incident à TRIANGLE. En cas d'acceptation du colis avec réserves indiquées sur le bon de transport, vous disposez d'un délai de 48H pour avertir TRIANGLE et le transporteur, par lettre recommandée avec demande d'avis de réception, de toute anomalie constatée (colis abîmés, produits cassés...) en mentionnant le détail des avaries constatées. Si aucune réserve n'est émise lors de la réception de votre commande, le ou les colis reçus(s) sont considérés comme conformes ; aucune réclamation ne sera prise en compte par la suite.

### RÉSERVE DE PROPRIÉTÉ

TRIANGLE conserve la propriété des biens vendus jusqu'au paiement effectif de l'intégralité du prix, en application de la loi N° 80.335 du 12 mai 1980. Cette clause de réserve de propriété ne peut être remise en cause même en cas de litige ou de contestation de la part de l'acheteur.

### RETRACTION / REMBOURSEMENT

Conformément aux articles L121-16 et suivants du code de la consommation, le client dispose d'un délai de 14 jours à compter de la livraison de ses produits pour exercer son droit de rétraction sans avoir à justifier. TRIANGLE procédera au remboursement en utilisant le même moyen de paiement que celui effectué pour l'achat des sommes versées au titre du ou des produits et des frais de port au tarif standard, faisant l'objet de la rétraction. Le client dispose de 14 jours pour retourner l'article et/ou en demander l'échange ou le remboursement, lequel s'effectuera alors à l'exclusion des frais de port. Dans tous les cas, le retour des produits devra s'effectuer dans leur emballage

d'origine, en parfait état, complet et accompagné de tous les accessoires éventuels et notices (ainsi que du numéro de retour qui aura été attribué par notre SAV et la facture correspondant à l'achat). Le retour des produits s'effectue aux risques et frais du client. Pour connaître les tarifs postaux en vigueur en fonction de votre localité et du poids de votre colis, contactez notre SAV. Ce droit ne peut être exercé pour les produits ayant subi une transformation à la demande du client (personnalisation d'un produit, produit réalisé sur mesure et produit hors collections). Les produits retournés incomplets, abîmés, endommagés, utilisés ou sales ne seront pas repris. TRIANGLE procédera au remboursement dans un délai de 14 jours suivant la récupération des biens.

### RETOUR

Aucun retour ne sera accepté sans accord au préalable de notre SAV qui vous fournira un numéro de retour. Les produits retournés doivent impérativement être dans un état neuf et propre à la revente, dans leur état d'origine (avec emballage, accessoires, notice...), dûment scellés, et accompagnés de la facture correspondant à l'achat. Les produits retournés incomplets, abîmés, endommagés, utilisés ou sales ne seront pas repris. Les frais de retour sont à la charge du client. L'exercice du droit de rétraction donnera lieu au choix du client, soit à un remboursement par chèque, soit à l'attribution d'un avoir sur facture. Sauf fabrication spéciale, personnalisée ou hors catalogue.

### GARANTIE

Si un article présente des défauts de fabrication, vous pouvez nous retourner l'article dans un état neuf dans les quinze jours suivant sa réception. La garantie est limitée au remboursement sous forme d'avoir ou à l'échange de l'article. La responsabilité de TRIANGLE ne peut excéder le montant perçu pour cet article. Pour les produits bénéficiant d'une garantie spécifique du fabricant, mentionnée sur notre site internet ou au catalogue, veuillez vous contacter en cas de problème pendant la période de garantie.

### LOI APPLICABLE

Les ventes de produits de la société TRIANGLE sont soumises à la loi française. En cas de litige ou de contestation, le Tribunal de commerce de Lille (59) sera seul compétent.

TRIANGLE SARL au capital de 13000 € - RCS Lille Métropole - SIRET : 384 051 686 00044 - Code APE/NAF : 4791B. Conformément à la Loi Informatique et Libertés du 06/01/1978 (art.27), vous disposez d'un droit d'accès, de rectification et d'opposition à l'ensemble des données vous concernant. Il suffit de nous le signaler par courrier en justifiant de votre identité à TRIANGLE. Parc d'Activités de la Broye, 2 Rue du Chauffour, 59710 ENNEVELIN, FRANCE.

Photos non contractuelles. Crédit photo : Fotolia.com

